

**Livrable G**

**Groupe FF-13**

**GNG 1503:**

**10 Mars 2024**

Hayley Jubinville

Momar Ndour

Mario (Ignacio) Bustamante

Gabrielle Jensen

<b>Introduction.....</b>	<b>3</b>
<b>1. Rétroaction du client.....</b>	<b>3</b>
<b>2. Description du prototype.....</b>	<b>3</b>
<b>3. Sommaire des Résultats de Prototypage et Tests.....</b>	<b>9</b>
<b>4. Plan d'essais et de prototypage pour le prototype III.....</b>	<b>9</b>
<b>5. Préparation au prochain prototype.....</b>	<b>11</b>
<b>6. Trello.....</b>	<b>12</b>
<b>Conclusion.....</b>	<b>12</b>

# Introduction

Dans ce livrable nous allons nous intéresser à l'analyse du prototype II ainsi que la rétroaction du client concernant le prototype présenté au livrable F. Le prototype présenté dans ce livrable sera opérationnel et pourra répondre à une bonne partie des exigences du client. On se concentrera principalement sur la réservation de bureau et la mise en place de forum de discussion dans le site. Pour la rétroaction avec le client, nous parlerons des commentaires reçus et des corrections qu'on apportera.

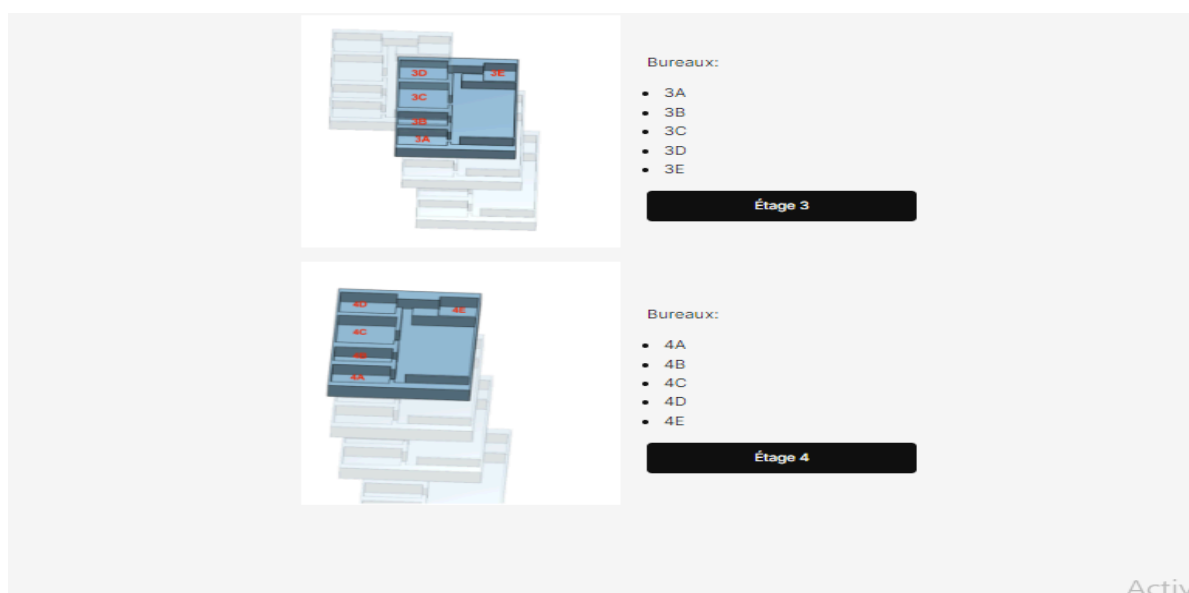
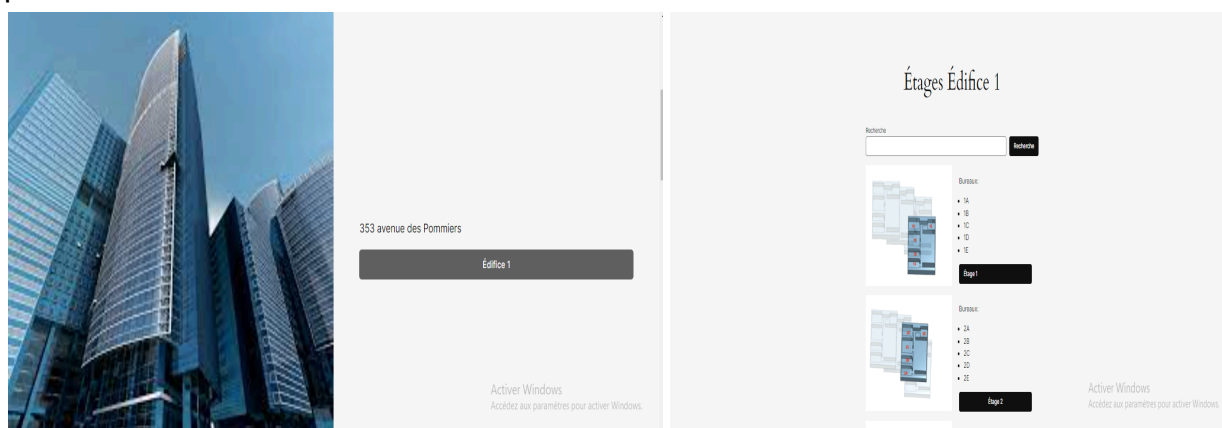
## 1. Rétroaction du client

Lors de la rencontre du 04 Mars 2024 avec le client, nous avons présenté notre prototype I. Il est constitué d'un QR code qui permet d'accéder à un site internet permettant de naviguer dans un édifice. Lors de la partie questions-réponses, nous avons remarqué que le client n'avait pas réellement de réaction concernant le prototype et posait des questions sur la réservation et la réception des confirmations qui concerne surtout le prototype II. Néanmoins, ils ont précisé qu'ils auraient besoins d'un tutoriel pour l'utilisation du site web mais aucune autre rétroaction n'a été donnée. Nous réaliserons un tutoriel sous forme de vidéo. Ils ne l'ont pas explicitement dit mais ils avaient soulevé l'inquiétude selon laquelle il devrait connaître le numéro de bureau et d'étage afin de se situer dans l'édifice. Ils ont proposé de pouvoir avoir le carte directement après avoir scanner le QR code en liant les informations du QR code à ceux de la réservation.

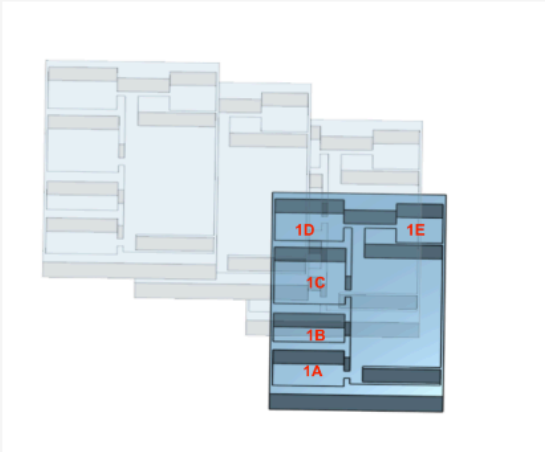
## 2. Description du prototype

Prototype 2			
Type	Pourquoi	Quoi	Quand
ciblé analytique	créer un compte ou se connecter et réserver un bureau,	un logiciel reposant sur la base qu'est le prototype 1 en ayant ajouté des fonctionnalités essentielles entre autre : la création et la connexion d'un compte, l'envoi d'un courriel de confirmation, les avis	10.03.2024

Notre prototype 2 consiste essentiellement en un site de réservation de bureau dont le fonctionnement est comme suit : l'utilisateur choisissant dans un bâtiment un bureau parmi plusieurs selon les étages de son choix. Le site lui offre un plan des étages montrant les emplacements des bureaux ce qui permet la facilitation de la navigation. Ensuite, après avoir sélectionné son étage, il aura donc le choix entre plusieurs bureaux à l'étage sélectionné. La page "étage" lui donne aussi l'option "discussion" afin de pouvoir voir les avis sur l'étage qu'il a choisi; l'option discussion permettant à l'utilisateur si pas de changer de bureau, de pouvoir savoir quelle est l'atmosphère dans le bureau et de s'y préparer en conséquence. Ensuite lorsqu'il aura sélectionné le bureau qu'il veut, il y aura donc une page de réservation dans laquelle il pourra voir si le bureau est occupé ou libre en sélectionnant la plage temporelle de son occupation et aussi savoir qui a réservé et savoir où sont ses collègues et enfin un courriel de confirmation lui est envoyé afin de confirmer la réservation et aussi de pouvoir avoir les informations à portée de main dans ses courriels.



# Étage 1



Discussion de l'étage 1

## Discussion étage 1

🏠 > Étage 1 >

### Étage 1

Vous pouvez discuter avec les membres de votre étage!

[S'inscrire pour les nouveaux topics](#) [RSS](#)

---

Étage 1 Posts Sujets

**Niveau sonore étage 1** 1 1

Comment trouvez-vous le niveau sonore dans cette étage? Quels endroits sont bruyants?

[Sujets récents](#) ^

**test** Par testtest  
Il y a 19 heures

**Discussion étage 1** 3 1

Vous pouvez discuter avec les autres membres de votre étage!

[Sujets récents](#) ^

**BRUYANTTT** Par ezeephy  
Il y a 19 heures

Étage 1

Étages

Discussion de l'étage 1



Inventaire

- Souris, clavier, moniteur

Dimensions

- 60×110 pieds

Bureau 1A



Inventaire

- Souris, clavier, moniteur

Dimensions

- 70×120 pieds

Bureau 1B



Inventaire

- Souris, clavier

Dimensions

- 50×110 pieds

Bureau 1C



Inventaire

- Souris, clavier

Dimensions

- 50×110 pieds

Bureau 1C



Inventaire

- Moniteur

Dimensions

- 50×110 pieds

Bureau 1D



Inventaire

- Moniteur

Dimensions

- 50×110 pieds

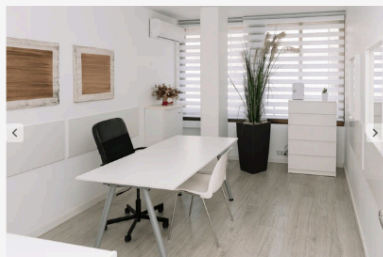
Bureau 1E

Étages

Recherche

Recherche

## Bureau 1A



- Inventaire
- Souris, clavier
- Dimensions
- 50×110 pieds

Act  
Acc

Envoyer Annuler

### Voir qui a réservé

< > Today Mar 2024 Month Week Day

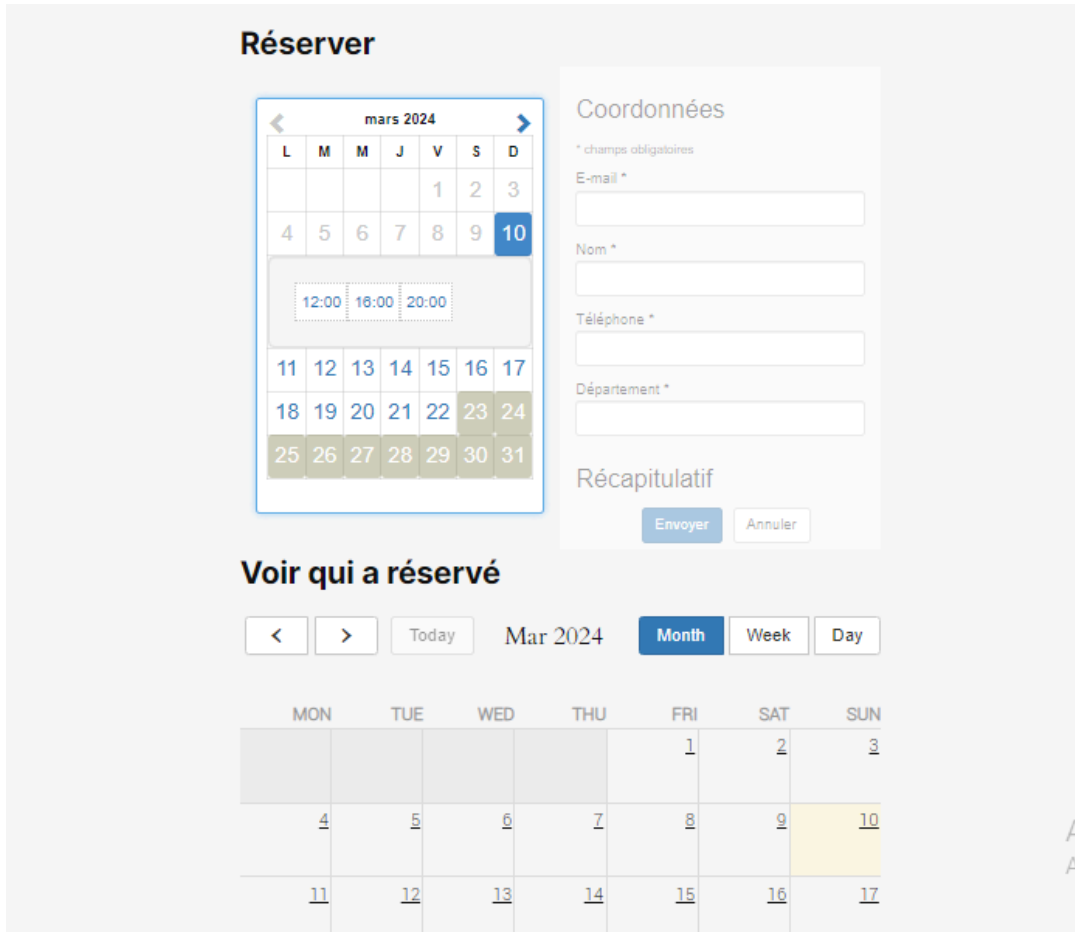
MON	TUE	WED	THU	FRI	SAT	SUN
				1	2	3
4	5	6	7	8	9	10
11	12	13	14	15	16	17
18	19	20	21	22	23	24
25	26	27	28	29	30	31

Statut en cours de traitement confirmée acceptée annulée

Étage 1

Étages

Discussion étage 1



Voilà en quelques images a quoi ressemble notre prototype 2



### 3. Sommaire des Résultats de Prototypage et Tests

Prototypes					Tests		
No.	Type	Objectif	Fidélité	Rétroaction	Objectifs	Résultat	Durée
1	Ciblé analytique	S'orienter facilement grâce au floor plan	Fiable	Client satisfait	Vérifier que les indications mènent au bureau sélectionné.	On peut voir clairement le chemin à faire en fonction du bureau choisi	20 minutes (10-03-2024)
2	Ciblé analytique	Faciliter la navigation dans le site web	Fiable	Client satisfait	Sélectionner un bureau désiré	Le bureau désiré a été rapidement identifié	30 secondes (10-03-2024)

### 4. Plan d'essais et de prototypage pour le prototype III

Prototypes						Tests		
No	Type	Objectif	Fidélité	Date	Rétroaction	Objectifs	Résultat	Durée
1	ciblé analytique	Création du plan des différents bâtiments	fiable	10/3/24	aucune rétroaction du client	repérer les bâtiments facilement		30 min.

Prototypes						Tests		
2	ciblé analytique	Création d'un tutoriel du site web	fiable	10/3/24	aucune rétroaction du client	se familiariser avec le site web	les employeurs savent comment utiliser le site web	20 min.
3	ciblé analytique	Filtrer les préférences des employeurs	fiable	10/3/24	aucune rétroaction du client	Avoir une interface plus personnalisée	les employeurs peuvent choisir leur bureaux en fonction de leur préférences pour économiser du temps	5 min.
4	ciblé analytique	améliorer la flexibilité de du site web	fiable	10/3/24	aucune rétroaction du client	Avoir accès à plusieurs interfaces facilement sans avoir la nécessité de passer par autres	économisation du temps et permet à l'utilisateur de chercher ce qu'il veut facilement.(ex: bureaux disponibles tel jour)	10 min.
5	ciblé analytique	confirmation de réserve	fiable	10/3/24	aucune rétroaction du client	recevoir une confirmation de réserve pour éviter des confusions	Une confirmation de réserve est envoyé lors de la réserve	10 s.
6	ciblé physique	porte manteau ajustable	fiable	10/3/24	aucune rétroaction du client	pouvoir laisser les affaires tels que les manteaux,	le porte manteau ajustable offre plus de confort aux utilisateurs car ils sont dans un espace	20 min.

Prototypes						Tests		
						bonnets, bottes, etc.	organisé alors ils sont plus efficaces.	

## 5. Préparation au prochain prototype

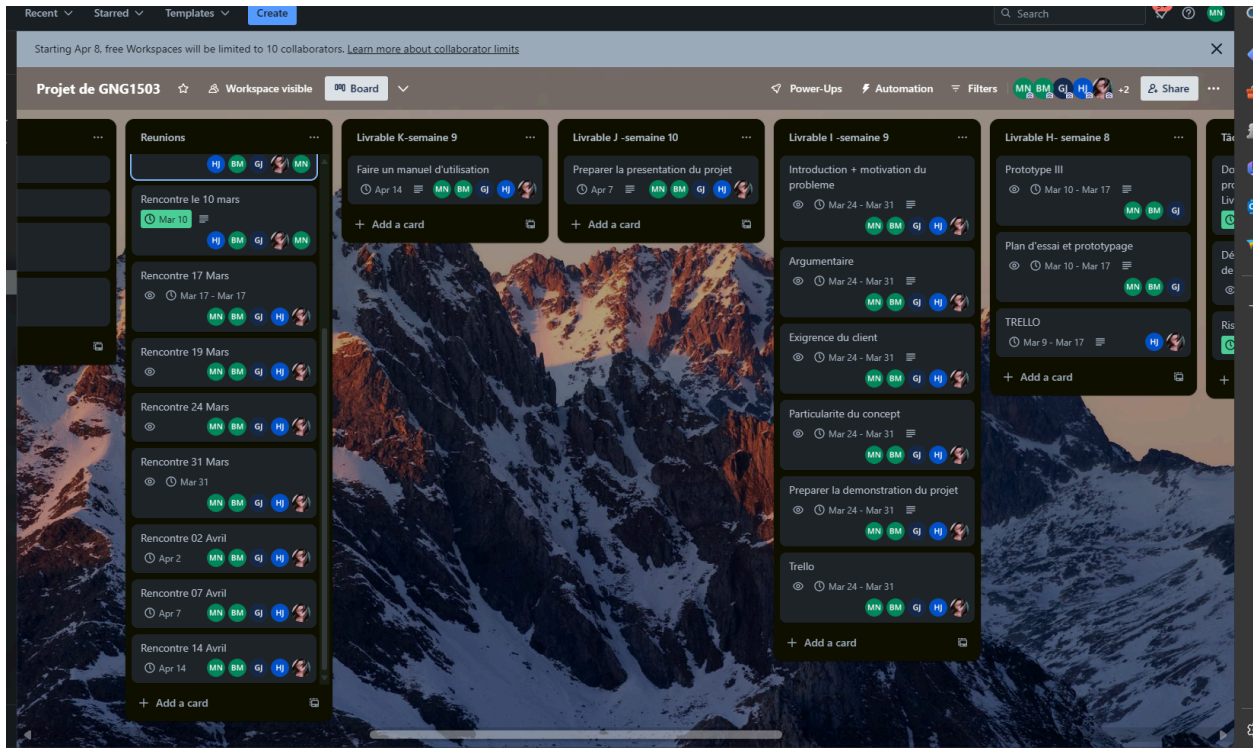
Pour l'étape suivante de notre projet, nous avons entrepris le processus d'impression des divers composants du crochet, avant de procéder aux essais, qui se dérouleront cette semaine. Les différentes pièces ont été finalisées sur la plateforme OnShape, où un assemblage complet a été réalisé en appliquant les contraintes nécessaires. Cette étape cruciale vise à garantir que lors de l'impression, aucun défaut ne survienne et qu'aucune reprise des pièces ne soit requise.

La conception sur OnShape a permis d'ajouter les contraintes essentielles pour assurer la cohésion parfaite des différentes parties du crochet. Cela implique une analyse minutieuse pour s'assurer que chaque élément s'emboîte correctement avec les autres, éliminant ainsi tout risque d'erreur lors de la phase d'impression. L'intégration des contraintes constitue une étape cruciale, car elle prévient les éventuelles incompatibilités entre les composants et assure une impression sans accroc.

En cas de détection de morceaux qui ne fonctionnent pas de manière prévue ensemble, il sera nécessaire de procéder à la réimpression des pièces concernées. Cela peut inévitablement entraîner une augmentation du temps nécessaire pour finir cette étape, étant donné que chaque cycle d'impression est souvent très long. Ainsi, la patience et la précision dans la gestion de ces ajustements contribueront à la réussite globale de notre projet, et idéalement, il n'aura pas de "setbacks".

Dans la phase suivante, nous prévoyons de soumettre le crochet à des tests approfondis afin de garantir sa capacité à supporter tous les éléments prévus, y compris un surplus de poids. Ces essais seront conçus pour simuler des charges supplémentaires, dépassant les exigences opérationnelles normales et permettant d'évaluer la robustesse du crochet dans des conditions extrêmes. L'inclusion délibérée d'un surplus de poids dans les tests est cruciale pour évaluer la résistance du crochet face à des charges inattendues, identifiant ainsi toute faiblesse potentielle dans la conception ou les matériaux. Ces tests visent à garantir la durabilité et la performance optimale du crochet dans divers environnements, contribuant ainsi à assurer sa conformité aux normes rigoureuses que nous avons établies.

## 6. Trello



## Conclusion

En définitive, la présentation du prototype I s'est bien passé car le client n'a pas fait beaucoup de remarque sur cette dernière. Nous prendrons en compte ses rétroactions afin de l'améliorer pour le produit final. En ce qui concerne le prototype II, il sera plutôt physique avec un porte-manteau télescope et un accroc pour les sacs, et nous procéderons aux tests dans la semaine du 11 Mars 2024 et documenterons les résultats dans le prochain livrable ainsi que nos plans pour le troisième prototype.