

GNG 1503

Les abeille butineuse

Présentation Finale

FA34

- Katelyn Renaud
- Anas Zniber
- Karen Astride Tapsoba
- Nainisha Ramdhean
- Victor Savulescu
- Ramzi Senouci

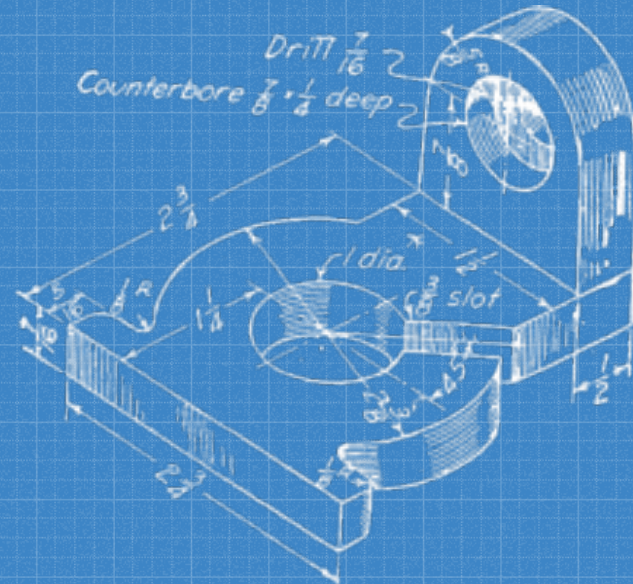


FIG. 207.—Switch base.

AGENDA



INTRODUCTION



PLAN DE TRAVAIL



EMPATHIE ET DÉFINITION



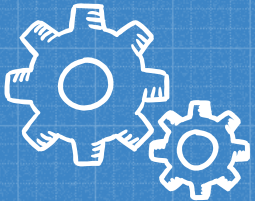
IDÉATION



PROTOTYPE ET ESSAIS



CONCLUSION





1 INTRODUCTION

Projet Conception d'un
hôtel d'abeille

PLAN DE TRAVAIL

N°	Tâches	Mois 1				Mois 2				Mois 3				Mois 4			
		S1	S2	S3	S4	S1	S2	S3	S4	S1	S2	S3	S4	S1	S2	S3	S4
1	Formation d'équipe & Contrat & Projet	■	■	◆													
2	Besoins du client & Énoncé du problème		■	■													
3	Critères de conception				■		◆										
4	Conceptualisation & Analyse & Plan					■	■										
5	Prototype 1 & Tests & Rétroaction						■	■	◆								
6	Prototype 2 & Tests & Rétroaction								■	■							
7	Prototype 3 & Tests & Rétroaction										■	■	◆	◆			
8	Matériels de la JC & Présentation Finale											■	■	■	■		
9	Production du Manuel de l'utilisateur												■	■	■	■	
10	Clôture du projet															■	

◆ Représente les évènements clés



2 EMPATHIE ET DÉFINITION

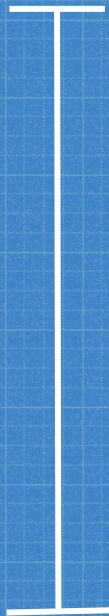


Développement du
définition du problème



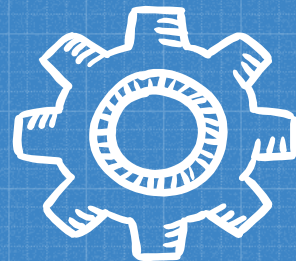
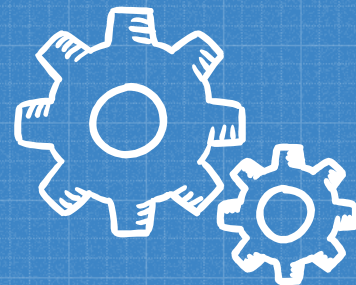
Besoin interpréter et prioriser

Plus Important

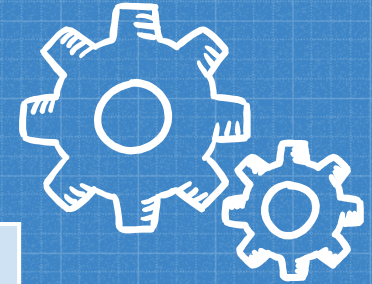


Moins Important

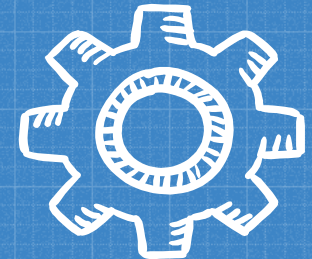
1. Protéger les abeille
2. Campus plus verte
3. Utiliser de matériaux recyclable
4. Sécuritaire pour les abeilles et étudiante
5. Intégré avec les fiches signalétique
6. Entretien et installation simple
7. Durée de vie au moin un an
8. Hôtel discret

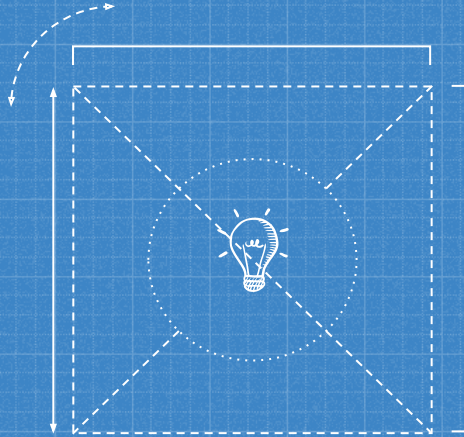


Contraintes



Contrainte				
Dimension	<	30x30x15	cm	Estimation, analyse, test
Coût	<	100	\$	Estimation, verification finale
Poids	<	8	kg	Estimation





ÉNONCÉ DE PROBLÈME

La cliente a besoin d'un hôtel simple, robuste et durable afin de loger et protéger les abeilles solitaires et indigènes. L'hôtel doit être accessible, facile à installer et entretenu, discret, construit avec des matériaux durables et recyclables, et elle doit fournir une prévention pour les étudiants.



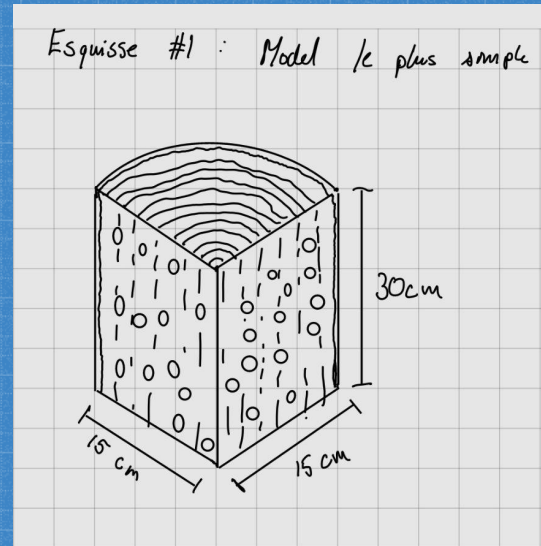
3 IDÉATION

Nos idées de concepts

Nos Concepts

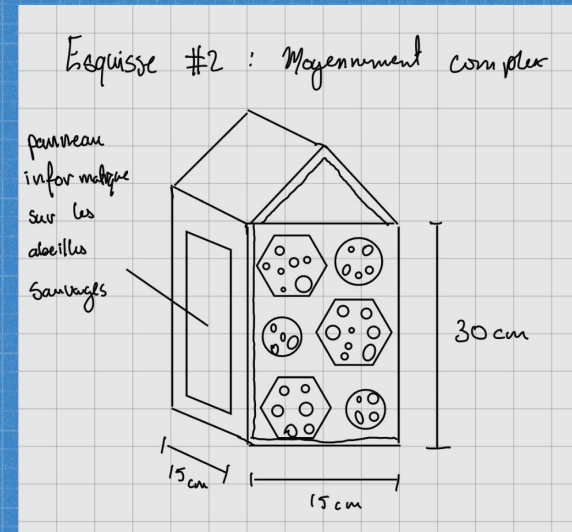
Concept 1

- Simple
- Naturelle
- Bonne Taille
- Trop Pesant
- Trop de Trous



Concept 2

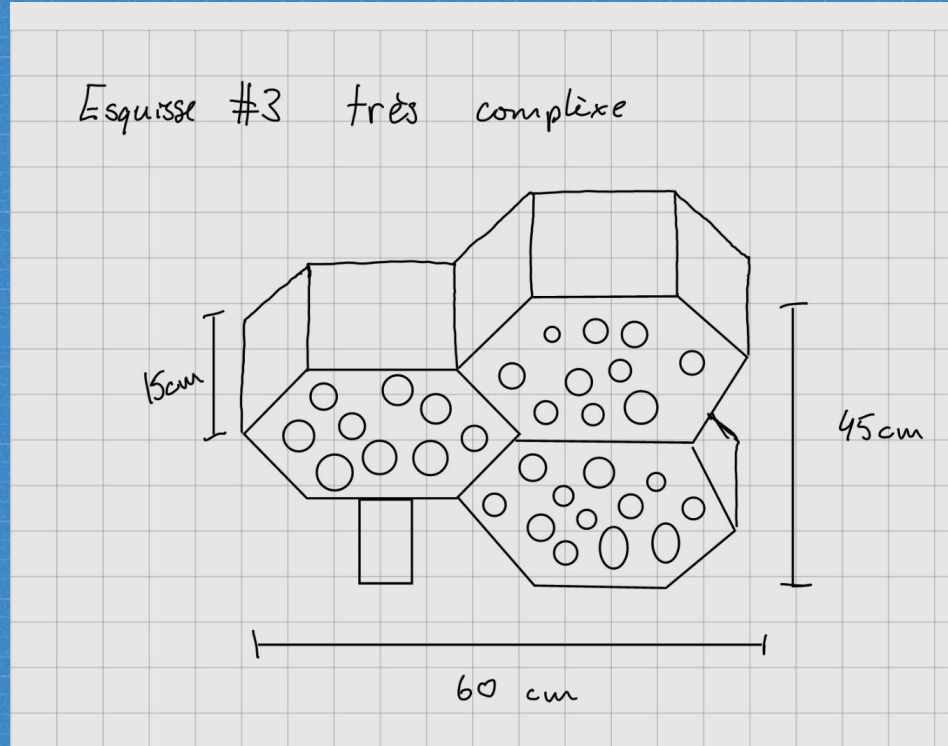
- Esthétique
- Éducatif
- Bonne Dimension
- Simple



Nos Concepts

Concept 3

- Unique
- Attirant aux Abeilles
- Trop Grande
- Trop de Trous
- Esthétique
- Matériaux naturelle et attirant aux abeilles

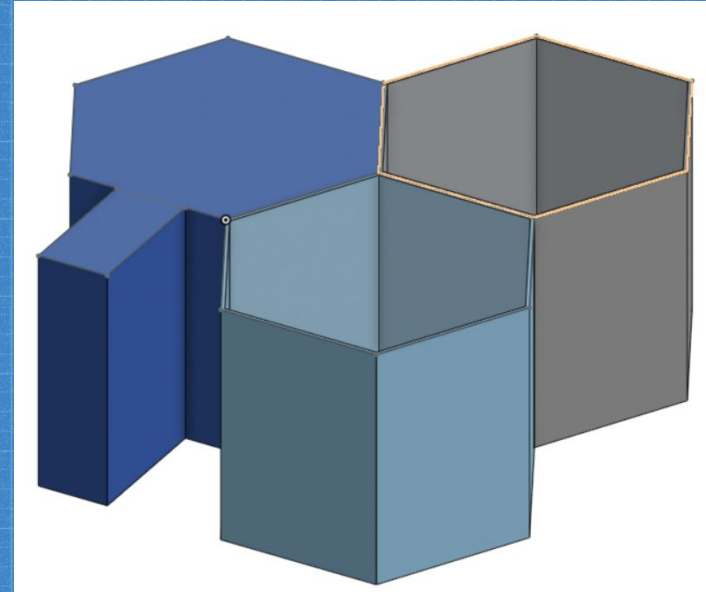
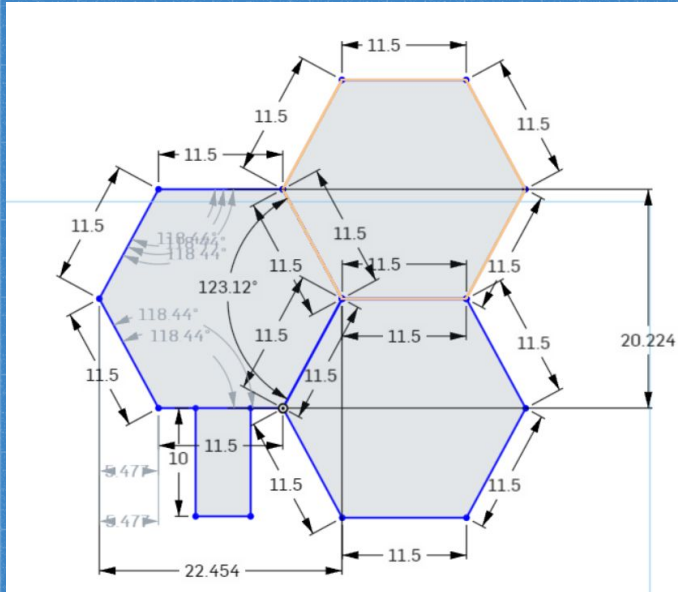




4 PROTOTYPE ET ESSAIS

Prototype physiques et
analytique et les essais

Prototype I et Essais

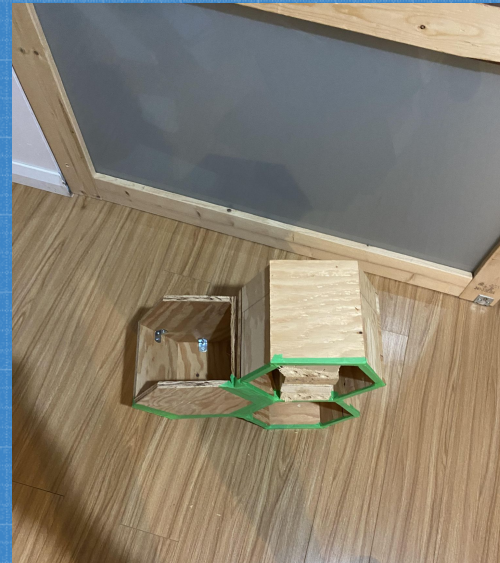


Test: Dimensions et poids

Prototype Analytique

Déterminer ce qu'il ya dans chaque hexagone

Prototype II et Essais



Test: Dimensions, poids, taille et forme

Prototype Physique

Déterminer comment on attache les hexagons et configurer les trous.

Prototype III et Essais



Test: Dimensions, poids, taille, forme et placement
Prototype Physique
Déterminer comment on place l'hôtel dans une jardin



5 CONCLUSION

Merci pour votre
attention

